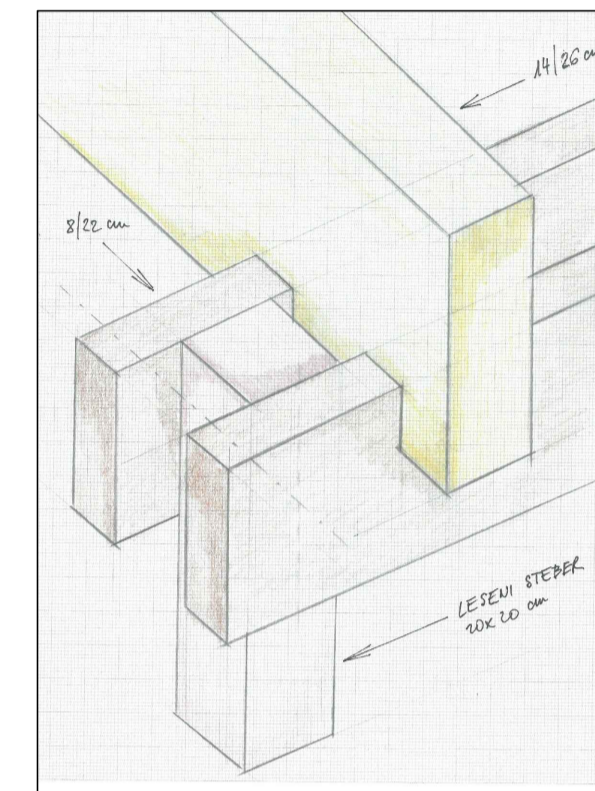


TLORIS MANSARDE; Merilo=1:50

DETALJ NALEGANJA LESENIH STREŠNIH NOSILCEV NADSTREŠKA ZA AVTO:



OPOMBE:
 VSE MERE KONTROLIRATI NA OBJEKTU SAMEM!
 VELJAJO IZKLJUČNO IZPISANE KOTE - NE MERI PO NAČRTU!
 SPREMEMBE IN DOPOLNITVE PROJEKTOV SO MOŽNE LE S PRISTANKOM PROJEKTANTOV!
 ZIDARSKA MERA ZA VIŠINO VRAT PODANA OD GOTOVEGA TLAKA!
 V VRATIH NAVEDENA SVETLA MERA! PRI OKNIH NAVEDENA (KOTIRANA) IZKLJUČNO ZIDARSKA MERA!
 VSE NEJASNOSTI SE REŠUJEJO S PROJEKTANTOM!

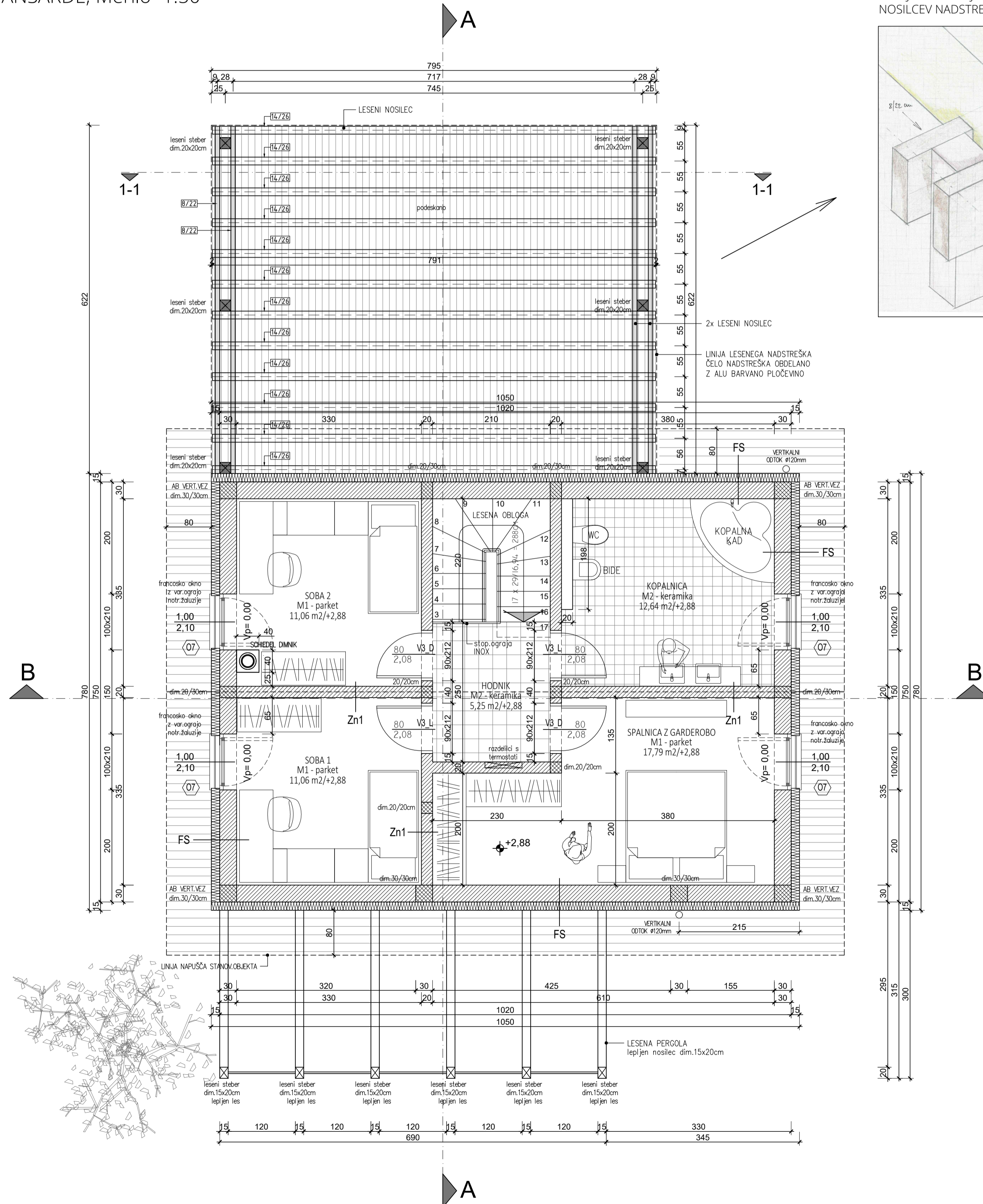
LEGENDA:

- OPEČNA KONSTRUKCIJA POROTHERM Wienerberger, tipa S30 P+E, dim.25/30/23,8cm - nosilna
- OPEČNA KONSTRUKCIJA POROTHERM Wienerberger, tipa S20 P+E, dim.37,5/20/23,8cm - nosilna
- OPEČNA KONSTRUKCIJA POROTHERM Wienerberger, tipa 10 P+E, dim.50/10/23,8cm - nenosilna
- KONSTRUKCIJA IZ ARMIRANEGA BETONA
- NEARMIRAN (PUSTI) BETON, PODOBETON, ARMIRAN BETONSKI ESTRIH, BETONSKI ZIDAKI
- TOPLOTNA IZOLACIJA (ekstrudiran ali ekspanziran polistiren) XPS, EPS
- TOPLOTNA IZOLACIJA, mineralna volna (steklena ali kamena)
- HIDROIZOLACIJA (polimer-bitumenska)
- TAMPONSKO NASUTJE
- STENSKA KONSTRUKCIJA IZ MAVČNO-KARTONSKIH PLOŠČ, debelina enojne obloge 12,5mm
- ZIDNA KONSTRUKCIJA IZ POROBLOKOV

M1 SPALNICA Z GARDEROBO, SOBI 1 in 2	1.3 cm	
-tisk parket, lepjen na podlago, polakiran z lakom na vodni osnovi, npr.: Chimervec accostar ali enakovredno, vrsta, barva, način polaganja in tip po izbiri investitorja		
-mikroarmirani betonski plavajoči estrih s plastifikatorji C 16/20, fino zglajen, mikromarmirana PP vlakna, vsebnost 0.55 kg/m ³ , FIBRILS 120 (tip NIKO-NORIK 3565 BL)	5.0 cm	
-sistemna plošča za talno grejeje Sintermat Silent FRAGMAT, debelina izolacije 32/30mm, skupna višina 57mm, plošče vel. 1050x750mm, PE folija 0,18mm	5.7 cm	
-TOPLOTNA IZOLACIJA STIROPOR EPS plošča iz ekspanziranega polistirena ali enakovredno	3.0 cm	
-MEDETAŽNA AB plošča C25/30 s spodnje strani brušena, klanana in prebarvana	18.0 cm	

FS TIPIČNA FASADNA STENA V PRITLIČJU IN MANSARDI		
-TANKOSLOJNA KONTAKTNA TERMO FASADA		
-DEKORATIVNI FASADNI OMET: silikati, silikonski ali mineralni zaključni sloj na predprijem: CS/III tipic, poraba 0,15/0,2kg/m ² lesa		
-fasadno lepilo z vmesnim armiranim slojem (PVC steklena mrežica) tehnološke obdelave po izvajatelju (glej predlogo v detajlih)		
-TOPLOTNA IZOLACIJA, deb. 15cm izolacijska plošča iz ekspanziranega polistirena kot npr.: RÖFIX EPS-F 040, -lepilna malta		
-NOSILNI OSODNI ZID (po sistemu POROTHERM Wienerberger) iz opečnih zidakov tipa POROTHERM S30 P+E, dimenzije 25x30x23,8cm		
-NOTRANJNI KLASIČNI OMET grobi in fini, klanani in barvani, debelina 1,5cm		

Zn1 NOTRANJA STENA		
-KLASIČNI OMET		
-apneno-cementni grobi in fini, klanani in barvani, deb. 1,5cm		
-OPEČNI ZID (po sistemu POROTHERM Wienerberger) zidak tipa POROTHERM S20 P+E, dimenzije 37,5x20x23,8cm		
-KLASIČNI OMET		
-apneno-cementni grobi in fini, klanani in barvani, deb. 1,5cm		



TLORIS MANSARDE



PROJEKTIRANJE
 &
 IZVEDBA
 UNIKATNIH
 GRADBENIH
 PROJEKTOV

Številka načrta
 2719-111-2019-A

Investitor
 KONGRAD d.d.
 Tovarniška cesta 3
 3210 SLOVENSKE KONJICE

Objekt
 STANOVANJSKA STAVBA

Merilo
 1:50

PROdom biro d.o.o.
 Tržaška cesta 65, 2000 Maribor
 T: +386 (0)2 320 10 45, F: +386 (0)2 320 10 47
 E: info@prodom.si
 www.prodom.si

Odg. vodja projekta
 Branko Kokol, pooblaščen arhitekt, ZAPS 9087

Odg. projektant
 Branko Kokol, pooblaščen arhitekt, ZAPS 9087

Projektant
 Matjaž Majer proj.

Vrsta projekta, vrsta načrta
 PZI, ARHITEKTURA

Datum
 JULIJ 2019

Številka risbe
 3